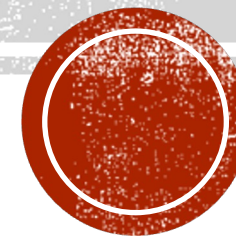


НАЦИОНАЛЬНАЯ АССОЦИАЦИЯ
СУРДОЛогов и СПЕЦИАЛИСТОВ
ПО РЕАБИЛИТАЦИИ НАРУШЕНИЙ СЛУХА

НАРУШЕНИЕ СЛУХА У УЧАСТНИКОВ СПЕЦИАЛЬНОЙ ВОЕННОЙ ОПЕРАЦИИ



Мачалов Антон Сергеевич –
д.м.н., доцент, заместитель директора по
науке и образованию ФГБУ НМИЦО ФМБА
России

АКТУАЛЬНОСТЬ

- Широкое применение минно-взрывных устройств приводит к тому, что в 83,4% случаев наблюдаются сочетанные травмы черепа, головного мозга, глаз, ЛОР-органов, челюстно-лицевой области и других органов (Глазников Л.А., 1996). При МВТ повреждения ЛОР-органов в 14,6% случаев сочетаются с травмой головного мозга, в 33,6% – с травмой глаза и в 21,8% – с повреждением челюстно-лицевой области (Homutov V., Minnullin I., 2012).
- Поражения органа слуха достигают 42,9% среди всех санитарных потерь оториноларингологического профиля (Янов Ю.К., 2001; Дворянчиков В.В., 2020).
- В 70-75% случаев наблюдается повреждение слуховой системы, однако эти нарушения в половине случаев не диагностируются или диагностируются с большим опозданием (Кунельская Н.Л., 2006), что напрямую влияет на эффективность лечения и качество последующей реабилитации и жизни.



МЕТОДЫ ДИАГНОСТИКИ

1. Сбор жалоб и анамнеза:

- Характер и давность полученной травмы?
- Было ли снижение слуха до полученной травмы?
- Наличие отделяемого из уха?
- Наличие вестибулярных нарушений?
- Наличие сочетанных поражений и сопутствующих заболеваний?



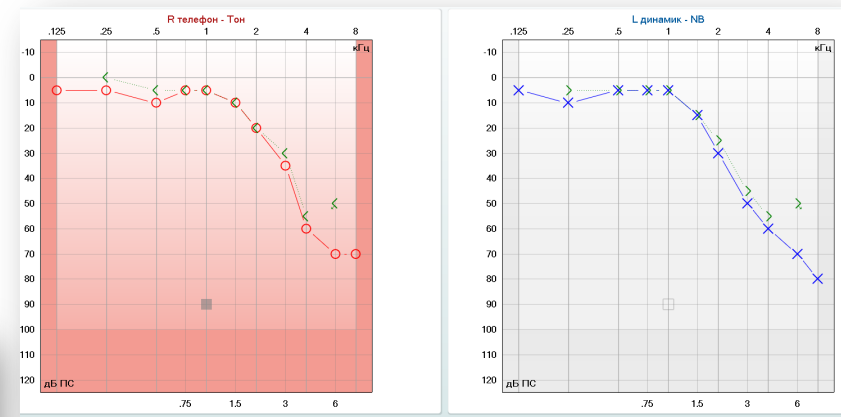
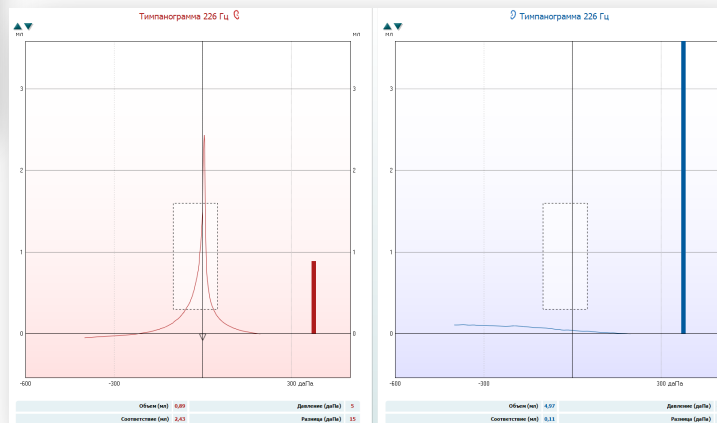
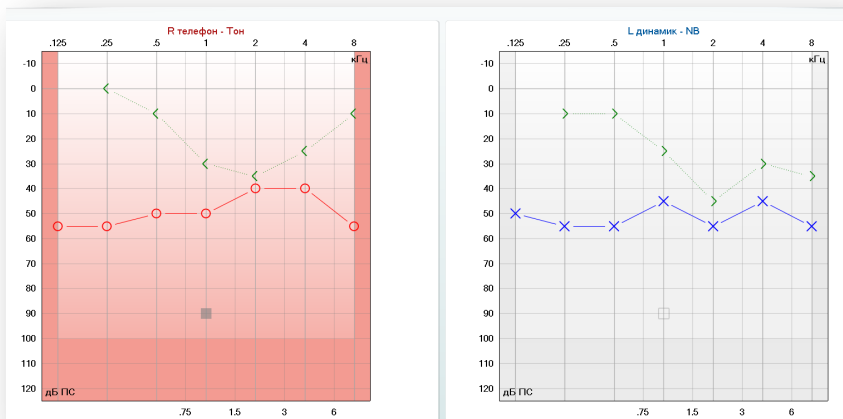
2. Полный ЛОР-осмотр :



МЕТОДЫ ДИАГНОСТИКИ

3. Аудиологические методы:

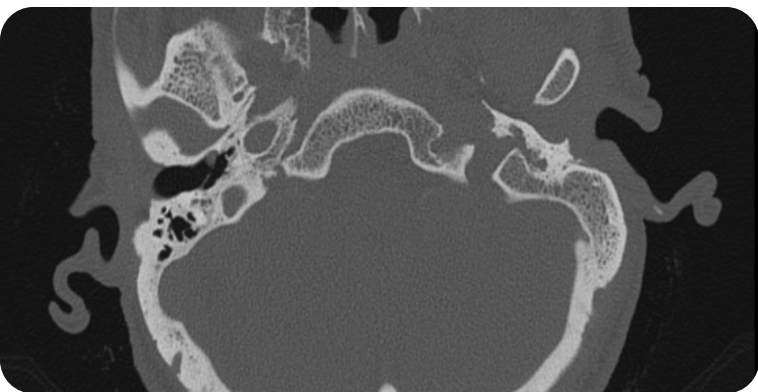
- Тональная пороговая аудиометрия
- Акустическая импедансометрия
- Объективные методы диагностики слуха – ОАЭ, КСВП, ASSR-тест – по показаниям



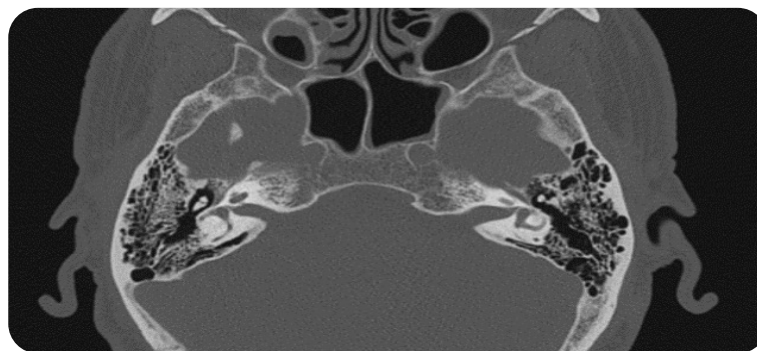
МЕТОДЫ ДИАГНОСТИКИ

4. Лучевые методы:

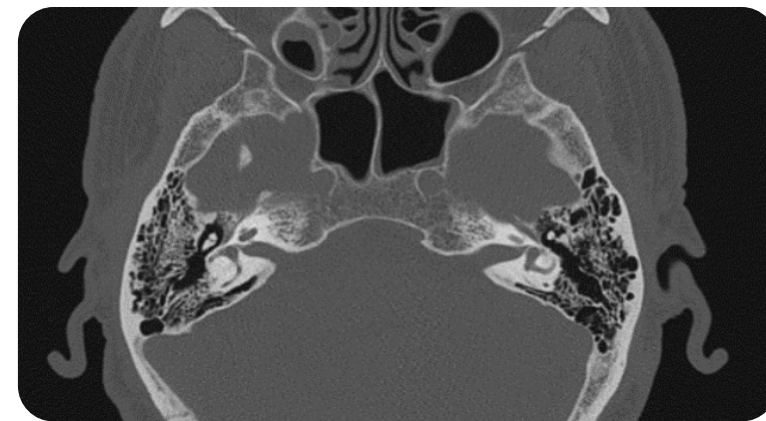
- МРТ головного мозга, в том числе, с прицельной визуализацией мосто-мозжечковых углов и внутренних слуховых проходов.
- МСКТ височных костей



**Перфорация барабанной
перепонки**



**Гемотимпанум, транссудат
барабанной полости**



Разрыв цепи слуховых косточек



АЛГОРИТМ РАБОТЫ ВРАЧА СУРДОЛОГА-ОТОРИНОЛАРИНГОЛОГА ПРИ ОКАЗАНИИ МЕДИЦИНСКОЙ ПОМОЩИ УЧАСТНИКАМ СВО

1. Сбор жалоб и анамнеза, включающего в том числе:

- ✓ Информацию о **наличии** или **отсутствии** установленной группы инвалидности в соответствии с заключением медико-социальной экспертизы:
 - установленной группы инвалидности **вследствие снижения слуха**;
 - установленной группы инвалидности **с иной патологией**;
- ✓ Информацию о **наличии** или **отсутствии** оригинала удостоверения, подтверждающего статус «Ветеран боевых действий (ВБД)»:
 - **наличие** или **отсутствие**;
- ✓ Информацию о профессиональном статусе пациента:
 - **Действующий** или **уволенный** военнослужащий;
- ✓ Информацию о **нахождении** или **не нахождении** пациента на попечении Государственного фонда «Защитники Отечества».
- ✓ Информацию о **контактных данных** пациента, а так же **регионе постоянного проживания**.



АЛГОРИТМ РАБОТЫ ВРАЧА СУРДОЛОГА-ОТОРИНОЛАРИНГОЛОГА ПРИ ОКАЗАНИИ МЕДИЦИНСКОЙ ПОМОЩИ УЧАСТНИКАМ СВО

- Проведение комплексного аудиологического обследования с применением субъективных и объективных методов диагностики состояния слуховой функции в объеме, необходимом для установления степени и характера снижения слуха, но не менее, чем:
 - ✓ **Отоскопия**
 - ✓ **Слуховой паспорт**
 - ✓ **Тональная пороговая аудиометрия**
 - ✓ **Акустическая импедансометрия**



АЛГОРИТМ РАБОТЫ ВРАЧА СУРДОЛОГА-ОТОРИНОЛАРИНГОЛОГА ПРИ ОКАЗАНИИ МЕДИЦИНСКОЙ ПОМОЩИ УЧАСТНИКАМ СВО

- **Определение дальнейшей тактики ведения пациента в зависимости от наличия или отсутствия выявленной тугоухости, ее степени и характера:**
 - ✓ Клинически значимой **тугоухости не выявлено**
 - ✓ Выявлено **нестойкое** снижение слуховой функции
 - ✓ Выявлено **стойкое** снижение слуховой функции



ТАКТИКА ВРАЧА СУРДОЛОГА-ОТОРИНОЛАРИНГОЛОГА ПРИ ВЫЯВЛЕНИИ НЕСТОЙКОГО СНИЖЕНИЯ СЛУХА

1. Постановка **предварительного медицинского диагноза**, отражающего причину снижения слуха, его степень и характер в соответствии с МКБ-10.
2. Определение **необходимого объема дополнительных** инструментальных/лучевых методов диагностики для постановки заключительного диагноза и уточнения вида требуемой медицинской помощи, в том числе:
 - ✓ МРТ головного мозга
 - ✓ МСКТ височных костей для оценки состояния среднего уха.
 - ✓ Консультация иных специалистов по показаниям, таких как: оториноларинголог (отохирург/ринохирург), невролог (отоневролог), психиатр и др.
4. Получение амбулаторного/стационарного консервативного лечения по месту жительства в соответствии с клиническими рекомендациями.
3. При неэффективности - проведение хирургического лечения по месту жительства или в федеральных центрах.





ТАКТИКА ВРАЧА СУРДОЛОГА-ОТОРИНОЛАРИНГОЛОГА ПРИ ВЫЯВЛЕНИИ **СТОЙКОГО** СНИЖЕНИЯ СЛУХА

1. Определение **наличие** или **отсутствие** медицинских показаний к слухопротезированию (среднее значение порогов слуха в речевом диапазоне частот на лучшем ухе больше или равно 31дБ).

В случае выявления медицинских показаний для слухопротезирования:

- ✓ Если среднее значение порогов слуха в речевом диапазоне частот на лучшем ухе больше или равно 56дБ – направление на **медико-социальную экспертизу оформление или переоформление** ИПРа ТСР.

Ветеранам боевых действий (СВО) Государственным фондом «Защитники Отечества» осуществляется доплата для приобретения рекомендуемых врачом сурдологом-оториноларингологом слуховых аппаратов сверх установленной суммы электронного сертификата на приобретение ТСР.

- консультация врача сурдолога-оториноларинголога;
- самообращение пациента с медицинским заключением врача сурдолога-оториноларинголога в территориальный Государственный фонд «Защитники Отечества»;
- получение положительного решения о компенсации от Государственного фонда «Защитники Отечества»;
- Получение ТСР в месте первичного консультирования или по месту постоянного проживания.



ТАКТИКА ВРАЧА СУРДОЛОГА-ОТОРИНОЛАРИНГОЛОГА ПРИ ВЫЯВЛЕНИИ СТОЙКОГО СНИЖЕНИЯ СЛУХА

2. Если среднее значение порогов слуха в речевом диапазоне частот на худшем ухе меньше или равно 55дБ (в независимости от того есть у пациента инвалидность по другим заболеваниям или нет).

В соответствии с клиническими рекомендациями врачу сурдологу-оториноларингологу необходимо прописать в медицинском заключении тип и мощность необходимых слуховых аппаратов.

- Самообращение пациента в Государственный фонд «Защитники Отечества» с подачей заявления на льготное слухопротезирование.

3. После получение положительного решения пациент будет приглашен в федеральное лечебное учреждение или сурдологический центр по месту проживания для настройки и выдачи слухового аппарата.





ПЕРЕЧЕНЬ УСЛОВИЙ ДЛЯ ПОЛУЧЕНИЯ ТСР ЧЕРЕЗ ГОСУДАРСТВЕННЫЙ ФОНД «ЗАЩИТНИКИ ОТЕЧЕСТВА»



Слухопротезирование участников СВО

С начала 2024 года при участии Национального медицинского исследовательского центра оториноларингологии федерального медико-биологического агентства и государственного фонда «Защитники отечества» осуществляется программа по льготному слухопротезированию участников Специальной военной операции.

Когда нужно обратиться к врачу
сурдологу-оториноларингологу!

- Вы отмечаете, что стали хуже слышать?
- Стало трудней разбирать речь собеседника?
- Испытываете сложности в поддержании разговора?
- Близкие обращают внимание, что вы стали разговаривать громче?
- Приходится чаще переспрашивать?
- Беспокоит шум/звон в голове/ушах?

Если вы замечали за собой вышеперечисленные жалобы, рекомендуем пройти комплексное аудиологическое обследование в отделе сурдологии и слухоречевой реабилитации ФГБУ НМИЦО ФМБА России.

Запись на прием к врачу сурдологу-оториноларингологу осуществляется через колл-центр по телефонам:

+7 (499) 968-69-12 +7 (495) 980-48-68

Как получить слуховой аппарат бесплатно?

1. После прохождения комплексного аудиологического обследования врач сурдолог-оториноларинголог установит наличие или отсутствие показаний к слухопротезированию.
2. В случае выявления показаний для слухопротезирования врачом сурдологом-оториноларингологом будут даны рекомендации по типу и мощности слухового аппарата исходя из Ваших аудиологических данных.
3. Вам будет необходимо обратиться в региональное подразделение государственного фонда «Защитники отечества» по месту постоянного проживания с заявлением на получение технического средства реабилитации по льготной программе, предоставив медицинское заключение врача сурдолога-оториноларинголога.
4. После принятия положительного решения по Вашему заявлению Вы будете приглашены в ФГБУ НМИЦО ФМБА России или сурдологический центр по месту проживания для подбора, настройки и выдачи слухового аппарата.

Что необходимо от Вас?

1. Оригинал удостоверения, подтверждающего Ваш статус ветерана боевых действий.
2. Являться подопечным государственного фонда «Защитники отечества», осуществляющего помощь ветеранам Специальной военной операции (СВО) и членам семей погибших бойцов со всеми проблемами и запросами.

Попдробности по телефону: 117 906 1; +7 (495) 230-01-54

1. Оригинал удостоверения, подтверждающего статус ветерана боевых действий.
2. Наличие медицинского заключения врача сурдолога-оториноларинголога с указанием необходимости использования технического средства реабилитации.
3. Являться подопечным Государственного фонда «Защитники отечества», осуществляющего помощь ветеранам Специальной военной операции (СВО) и членам семей погибших бойцов со всеми проблемами и запросами.



ЗАКЛЮЧЕНИЕ

- Следует учитывать, что воздействие минно-взрывной травмы имеет пролонгированное патологическое воздействие на слуховой анализатор в отдаленном периоде. 64,1% пациентов участвующих в специальной военной операции нуждаются в динамическом наблюдении врача-сурдолога-оториноларинголога в связи с возможным удаленным развитием нарушение слуховой функции по сенсоневральному типу.
- Анализ состояния слухового анализатора позволил выявить, что в отдаленном периоде социально значимым нарушением слуховой функции и нуждаются в слухопротезировании – 32,3% пациентов, получивших минно-взрывную травму в период с 2022 г по 2025 гг.
- 14,75% пациентов, участвующих в специальной военной операции, нуждаются в хирургическом лечении отологических заболеваний, которые могут позволить им восстановить полностью или частично утраченную слуховую функцию.



БЛАГОДАРЮ ЗА ВНИМАНИЕ!

